

# OBEN & COMPANY

Specjalizujemy się w rekrutacji skrojonej na miarę Twoich potrzeb, zapewniając najwyższą jakość świadczonych przez nas usług.

# O B E N & C O M P A N Y

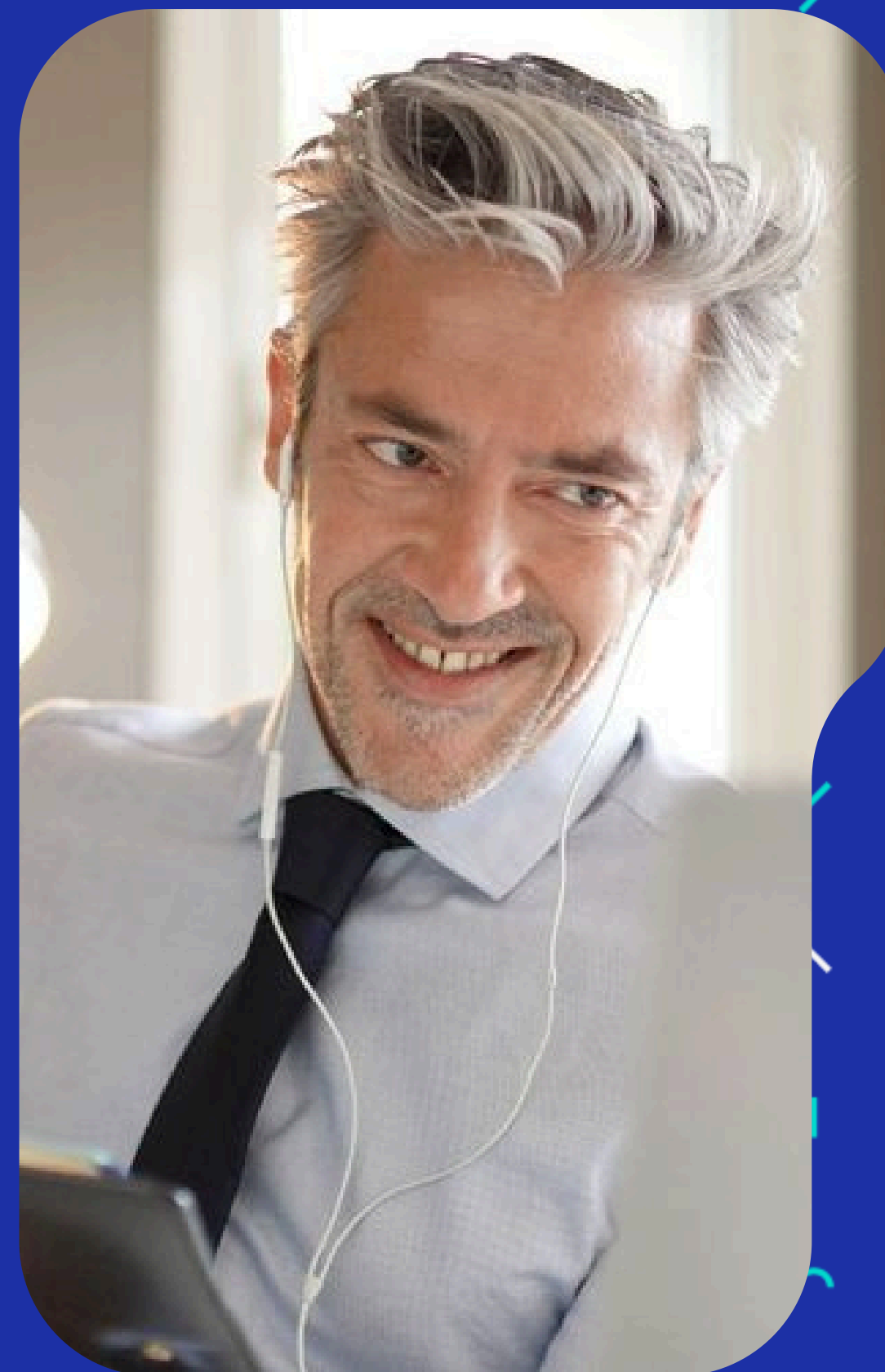
## Spis treści:

- Wybrane usługi (2)
- Portal pracy Oben Jobs (7)
- Nasza baza potencjalnych kandydatów (9)
- Wybrane przedmioty usług (10)
- Kluczowi Partnerzy (13)
- Proces współpracy (18)
- Formularz darmowej konsultacji (21)

# OBEN & COMPANY

Oferujemy kompleksowe usługi rekrutacyjne, od sourcingu i selekcji kandydatów po doradztwo HR. Posiadamy wieloletnie doświadczenie w realizacji projektów rekrutacyjnych na różnorodne stanowiska.

 [hr.obencompany.com](https://hr.obencompany.com)



**O B E N  
& C O M P A N Y**



Wybrane usługi, które  
możemy dla Ciebie wykonać

 [hr.obencompany.com](https://hr.obencompany.com)

## Rekrutacje stałe i tymczasowe

Powierz nam prowadzenie pojedynczych lub wielu projektów rekrutacyjnych, a my zapewnimy kompleksowe zarządzanie całym procesem. Gwarantujemy wysokiej jakości rezultaty oraz utrzymanie stałego kontaktu z Twoim zespołem.



## Outsourcing działu rekrutacji

Skorzystaj z naszych konsultantów rekrutacyjnych, którzy mogą całkowicie lub częściowo przejąć budowę i zarządzanie działem rekrutacji w Twojej firmie.

Zapewniamy profesjonalizm i efektywność, eliminując potrzebę angażowania własnych zasobów.



## **RPO: Twój rekruter na wyłączność**

Zdobądź wysoko wykwalifikowanych specjalistów, którzy samodzielnie poprowadzą procesy rekrutacyjne i będą całkowicie odpowiedzialni za ich rezultaty. Wyeliminuj potrzebę zatrudniania i szkolenia nowych pracowników w obszarze HR.



## Consulting HR

Zmagasz się z brakiem nowych pomysłów na pozyskiwanie kandydatów? Dotychczasowe strategie rekrutacyjne nie przyniosły oczekiwanych rezultatów? Skorzystaj z naszej wiedzy i doświadczenia, aby szybko i skutecznie znaleźć wartościowych kandydatów.



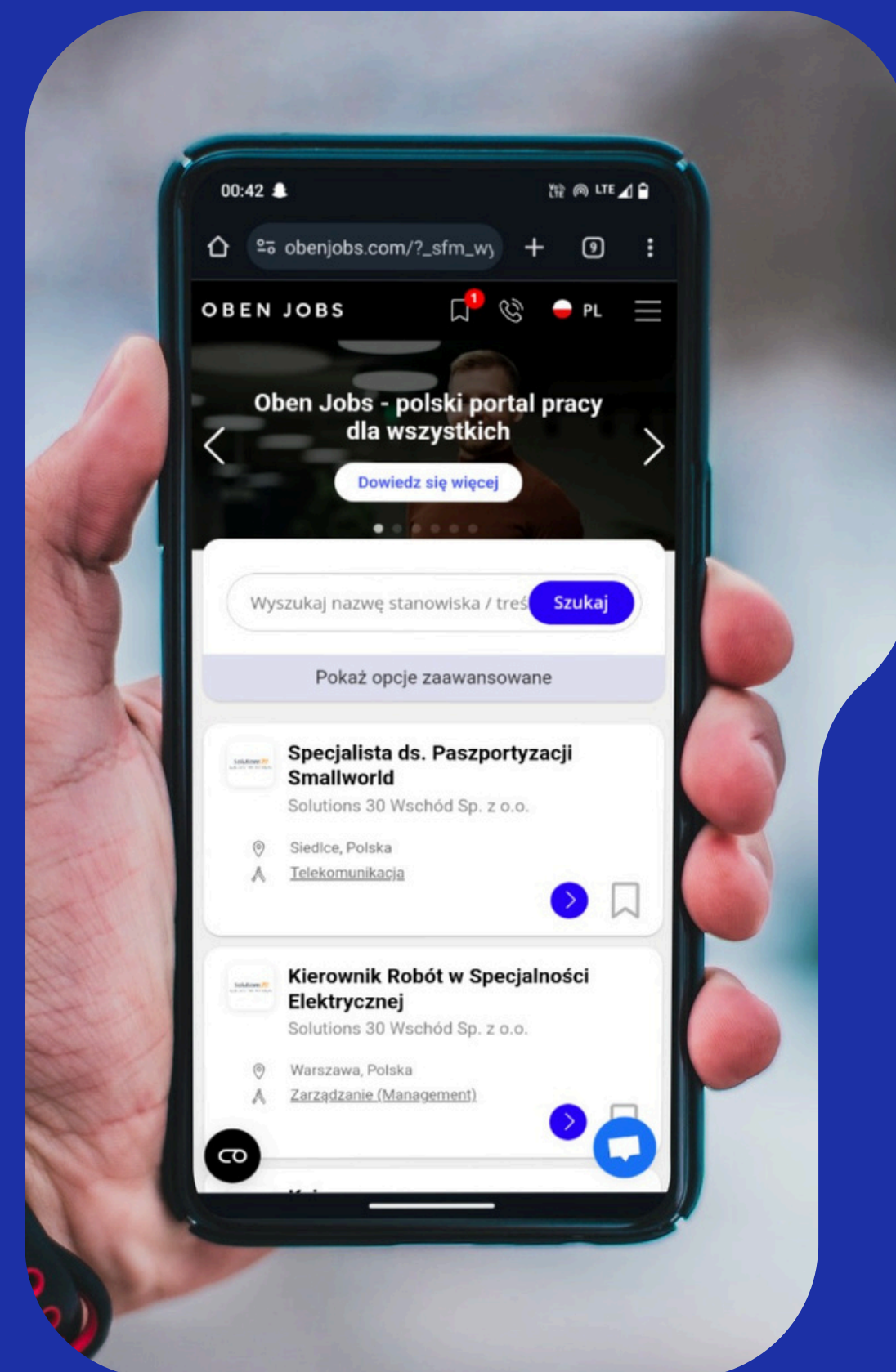


# O BEN & COMPANY

Posiadamy własny portal pracy [ObenJobs.com](https://obenjobs.com). Skupiamy ok. 200 000 potencjalnych kandydatów subskrybujących nasze 6 500+ kanałów utworzonych na 60+ platformach społecznościowych, takich jak Facebook, LinkedIn, WhatsApp, Pinterest, Instagram, Telegram, X itd.

Oprócz publikacji ofert pracy na platformie ObenJobs.com, nasze ogłoszenia są również dystrybuowane na kilkudziesięciu zewnętrznych platformach rekrutacyjnych.

➔ Dowiedz się więcej nt Oben Jobs na następnym slajdzie





# ObenJobs.com



## SPOŁECZNOŚCIOWY PORTAL PRACY

Nasza społeczność liczy już ponad 200 000 subskrybentów w 6 500+ kanałach na 60+ platformach social media. Jesteśmy aktywni niemal wszędzie tam, gdzie znajdują się użytkownicy – zarówno w dużych, jak i małych serwisach.

## JESTEŚMY SKUPIENI NA EFEKTYWNEJ DYSTRYBUCJI OGŁOSZEŃ

Każda oferta pracy opublikowana w Oben Jobs jest natychmiast rozpowszechniana w naszej sieci dystrybucji ofert w social media oraz na innych portalach pracy, zarówno o zasięgu ogólnopolskim, jak i wojewódzkim.

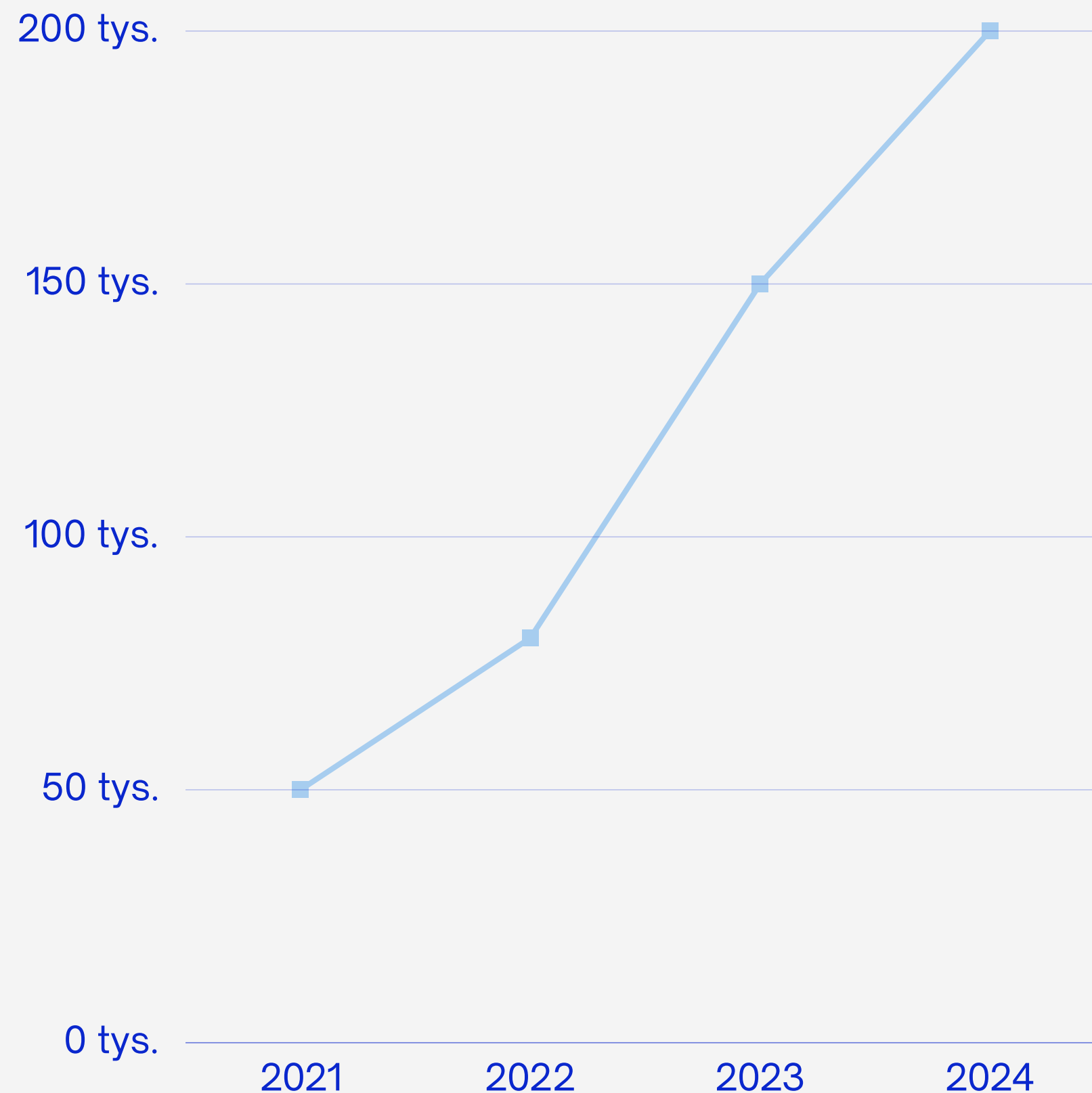
## STAWIAMY NA JAKOŚĆ

Publikujemy wyłącznie oferty pracy od pracodawców, którzy powierzyli nam misję realizacji kompleksowej usługi rekrutacyjnej lub pojedynczych projektów. W ten sposób gwarantujemy najwyższy standard obsługi.

# Nasza baza potencjalnych kandydatów

- ok. 200 000 członków sieci Oben Jobs
- 6 500+ kanałów w social media
- 60+ portali społecznościowych
- 100 tyłu potencjalnych kandydatów codziennie dołącza do naszych kanałów
- 80 kategorii ofert pracy
- 16 województw w których posiadamy nasze kanały

Naszą społeczność budowaliśmy na przestrzeni 5 lat.  
Obecnie znajduje się w niej ok. 200 000 członków.





## Wybrane przedmioty usług, które możemy dla Ciebie wykonać



<p><b>Planowanie strategii rekrutacyjnej dla konkretnego projektu</b></p>	<p>Tworzymy spersonalizowane plany, uwzględniając unikalne wymagania branżowe i specyfikę danego stanowiska. Zależy nam na zapewnieniu efektywnego i precyzyjnego pozyskiwania talentów.</p>
<p><b>Prowadzenie projektów rekrutacyjnych</b></p>	<p>Bierzemy pełną odpowiedzialność za przeprowadzanie projektów rekrutacyjnych od początku do końca. Obejmuje to analizę potrzeb, planowanie strategii, aktywne pozyskiwanie kandydatów, selekcję oraz finalne rekomendacje. Nasze podejście opiera się na profesjonalizmie, skrupulatności i szybkości działania.</p>
<p><b>Redakcja opisu stanowiska</b></p>	<p>Tworzymy opisy, które są precyzyjne, atrakcyjne i zgodne z oczekiwaniami rynku pracy. Celem naszych działań jest zainteresowanie ofertą(-ami) potencjalnych kandydatów.</p>
<p><b>Przyjmowanie dokumentów kandydatów (CV, dyplomy, certyfikaty itp.) i dokonywanie ich selekcji</b></p>	<p>Skrupulatnie analizujemy dokumenty kandydatów, w tym CV, dyplomy, certyfikaty, dbając o dokładność i rzetelność procesu selekcyjnego.</p>
<p><b>Prowadzenie rozmów kwalifikacyjnych z wybranymi kandydatami</b></p>	<p>Stawiamy na dialog, uczciwość i otwartość, aby zrozumieć umiejętności, motywacje i dopasowanie do kultury organizacyjnej potencjalnych kandydatów.</p>

<p><b>Wykorzystanie naszych i wyszukiwanie nowych źródeł dotarcia do kandydatów</b></p>	<p>Posługujemy się szeroką gamą źródeł, zarówno własnych, jak i zewnętrznych. Nieustannie badamy rynek, dostosowując nasze strategie do efektywnego pozyskiwania najlepszych talentów.</p>
<p><b>Rozwój źródeł i kanałów pozyskiwania kandydatów</b></p>	<p>Nasze zaangażowanie w ciągły rozwój obejmuje także rozbudowę i optymalizację źródeł pozyskiwania kandydatów. Dążymy do identyfikacji nowych trendów i innowacji w celu utrzymania naszej skuteczności rekrutacyjnej na najwyższym poziomie.</p>
<p><b>Udział w projektach związanych ze wzmacnianiem pozytywnego wizerunku marki naszego zleceniodawcy</b></p>	<p>Aktywnie wspieramy naszych klientów w projektach mających na celu wzmacnianie pozytywnego wizerunku marki pracodawcy. Oferujemy strategie, które budują zaangażowanie społeczności oraz promują atrakcyjność organizacji na rynku pracy.</p>
<p><b>Opracowywanie angażującej strategii oraz treści na social media</b></p>	<p>Nasze podejście do mediów społecznościowych opiera się na tworzeniu angażujących strategii i treści, które skupiają uwagę potencjalnych kandydatów. Wykorzystujemy platformy social media, aby zwiększyć widoczność naszych ofert pracy i budować silny wizerunek pracodawcy.</p>
<p><b>Monitorowanie trendów na rynku pracy</b></p>	<p>Aktywnie monitorujemy trendy na rynku pracy. Nasza zdolność dostosowywania się do zmieniających się warunków gwarantuje, że nasze strategie rekrutacyjne są zawsze zgodne z najnowszymi trendami i oczekiwaniami firm dla których świadczymy nasze usługi.</p>

**O B E N  
& C O M P A N Y**



# Kluczowi Partnerzy O&C

 [hr.obencompany.com](https://hr.obencompany.com)





Posiada 11-letnie doświadczenie w zarządzaniu, rekrutacji i budowaniu zarówno małych, jak i dużych zespołów. Jako manager pracował na wielu różnych stanowiskach w sektorze filmu, mediów, marketingu i nowych technologii. Zarządzał realizacją kilkudziesięciu (wielokrotnie złożonych) projektów, współpracując głównie z zespołami o zróżnicowanym pochodzeniu narodowościowym i etnicznym. Był zatrudniony zarówno w małych i średnich organizacjach, jak również przedsiębiorstwie telekomunikacyjnym o strukturze korporacyjnej. Jego kompetencje obejmują m.in. rekrutację, budowanie zespołów, projektowanie i wdrażanie rozwiązań opartych o systemy CMS, UI/UX design, automatyzację, analizę biznesową, sprzedaż, marketing, zarządzanie, doradztwo strategiczne i personalne. Tytuł magistra z wyróżnieniem otrzymał na kierunku menedżerskim – Organizacja Produkcji Filmowej i Telewizyjnej w PWSFTViT w Łodzi (drugiej uczelni wg światowego rankingu magazynu The Hollywood Reporter, 2015 i jednej z 15 najlepszych światowych szkół filmowych THR, 2023). We wrześniu 2018 r. powołał do życia Fundację Forum Nowych Możliwości, w której od początku pełni funkcję Przewodniczącego Rady. Na początku 2021 r. rozpoczął intensywną pracę nad utworzeniem Grupy Oben & Company.

**MICHAŁ TYSZKIEWICZ**  
PARTNER ZARZĄDZAJĄCY • WSPÓLNIK





Pełni obowiązki Prezesa Zarządu w spółkach Bytom Square oraz SqArt Gallery. Jego doświadczenie zawodowe obejmuje pracę m.in. w dziale Human Resources (HR) w Fiat Auto, funkcję Managera ds. HR w PZ Marbet Poland oraz stanowisko Dyrektora ds. Rozwoju w Zakładach Odzieżowych Bytom S.A. Absolwent filozofii na Uniwersytecie Wrocławskim. Z sukcesem przeprowadził proces przejęcia i renowacji budynku dawnych Zakładów Odzieżowych Bytom S.A., przekształcając go w kompleksowy obiekt biznesowy i mieszkaniowy o nazwie Bytom Square. Zlokalizowany na przestrzeni niemal 9 tysięcy metrów kwadratowych kompleks, oferuje siedziby dla kilkunastu różnorodnych firm, w tym renomowanych marek, które cieszą się uznaniem na obszarze całej Polski, takich jak ING Bank Śląski czy Allianz.

**OLGIERD LIZOŃ**  
PARTNER • WSPÓLNIK



Posiada bogate doświadczenie w księgowości i rachunkowości zdobyte podczas wieloletniej pracy w firmach z różnych branż. Jej biuro Rachunkowe Empresa oferuje kompleksowe usługi rachunkowe i księgowe dla firm z branży handlowej i usługowej oraz osób fizycznych, ciesząc się dużym zaufaniem wśród swoich klientów.

**ILONA OBUCHOWSKA**

PARTNER • WSPÓLNIK



## Jak wygląda proces współpracy z nami

<p style="text-align: center;"><b>1</b></p> <p style="text-align: center;"><b>Otrzymujemy propozycję</b></p>	<p style="text-align: center;"><b>2</b></p> <p style="text-align: center;"><b>Przeprowadzamy analizę</b></p>	<p style="text-align: center;"><b>3</b></p> <p style="text-align: center;"><b>Rozpoczynamy współpracę</b></p>	<p style="text-align: center;"><b>4</b></p> <p style="text-align: center;"><b>Weryfikujemy satysfakcję firmy</b></p>
<p>Rozpoczęcie naszej współpracy to moment, gdy otrzymujemy propozycję świadczenia usługi dla firmy. Nasz zespół natychmiast angażuje się w cały proces, aby zrozumieć unikalne potrzeby oraz oczekiwania klienta. Bez względu na skalę projektu, każde zlecenie traktujemy z najwyższym profesjonalizmem i zaangażowaniem.</p>	<p>Kluczowym etapem naszego procesu jest dogłębna analiza. Poprzez staranne badanie, rozmowy, a ponadto zrozumienie kontekstu zadań, identyfikujemy obszary, w których możemy wnieść największą wartość. Nasza analiza obejmuje zarówno bieżące wyzwania, jak i długoterminowe dążenia, w celu dostosowania naszych rozwiązań do potrzeb firmy.</p>	<p>Na tym etapie przechodzimy do działania. Tworzymy indywidualne strategie, w pełni dostosowane do rezultatów naszej analizy. Nasz zespół rekrutacyjny ściśle współpracuje z firmą, aby wdrożyć rozwiązania, które przyniosą maksymalne korzyści. Razem kształtujemy efektywność, począwszy od ustaleń, skończywszy na rezultatach wzajemnej współpracy.</p>	<p>W trakcie pracy weryfikujemy satysfakcję zleceniodawcy z efektów naszej pracy. Cenimy opinię i stale dążymy do doskonalenia naszych usług. Naszym celem jest nie tylko dostarczenie rozwiązań, ale również budowanie trwałych relacji. Otwarta komunikacja i ciągłe dostosowywanie do zmieniających się potrzeb są kluczowe dla naszego trwałego partnerstwa.</p>





## Czuj się swobodnie w kontakcie z nami



### EMAIL

[kontakt@obencompany.com](mailto:kontakt@obencompany.com)



### TELEFON

+48 511 247 001  
+48 516 816 308



### ADRES

ul. Wrocławska 32/34,  
41-902 Bytom



### DANE SPÓŁKI

Oben & Company sp. z o.o.  
KRS: 0001065236  
NIP: 6263057503  
KRAZ: 30622

Umów się z nami na  
darmową konsultację

**KLIKNIJ, A NASTĘPNIE  
WYBIERZ DZIEŃ I GODZINĘ**